

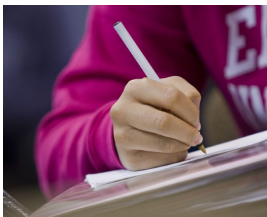
## Sobre o Centro de Escrita

O CENTRO DE ESCRITA é um projeto para ajudar alunos de todos os níveis de ensino a tornarem-se melhores escritores e a serem mais competentes na comunicação escrita.

ACREDITAMOS que é possível desenvolver o gosto de bem pensar, falar e escrever em língua portuguesa.

ACOMPANHAMOS, presencialmente ou à distância, nas diversas fases de elaboração de textos e trabalhos escritos de vários tipos.

OFERECEMOS oficinas de escrita e cursos sobre aspetos relevantes na aprendizagem da escrita e da literacia digital.



O gosto de bem pensar, falar e escrever em Português.



Centro de Escrita

<http://centrodeescrita.weebly.com>

Telefone: 253 600 540

Fax : 253 600 549

## Centro de Escrita



*O melhor retrato de cada um é aquilo que escreve. O corpo retrata-se com o pincel, a alma com a pena.*

**P. António Viera - Sermão de S. Inácio**

# Apoio presencial ou à distância + formação



## Formação

O Centro de Escrita oferece 4 programas de aprendizagem da escrita. Estas ações realizam-se ou no espaço da Biblioteca Escolar, em pequeno grupo e de acordo com o calendário que encontra ao lado.

### Formação em escrita e literacia digital

Podem também realizar-se em sala de aula por solicitação de um professor ou diretor de turma.

Eis alguns exemplos:

### Programa A – Do copy-paste ao trabalho criativo

A1 - Criar citações e bibliografia no Word

A2 – Pesquisar na Web: Google Académico, RCA-AP e B-On

### Programa B – Noções básicas de argumentação

B1 – Criar um argumento curto

B3 – Escrever um ensaio argumentativo

### Programa C – Aprender na era digital

C1 – Armazenar na Nuvem: Dropbox, GoogleDrive e Skydrive

C4 – Colaborar à distância com o GoogleDrive

### Programa D – Oficinas de Escrita, Oralidade e Métodos

D1 – Apresentação Oral de trabalhos

D11 – Como tomar bons apontamentos de aula?

## Apoio presencial

O apoio presencial não é uma ajuda que faça o texto em vez do autor.

O apoio presencial é um acompanhamento personalizado e presencial para ajudar o autor de um texto nas necessidades e dificuldades que encontra ao longo das várias fases do processo de escrita (planificação, redação e revisão.).

Trata-se de um acompanhamento por alguém com maior experiência de escrita e que, por ser mais experiente e preparado, é capaz de indicar ao autor o que deve manter, evitar ou acrescentar num texto.

## Apoio à distância

Pode enviar uma versão ou rascunho do seu texto e pedir por e-mail o parecer de um professor-tutor do Centro de Escrita. O professor-tutor lerá o seu trabalho e trocará e-mails consigo sobre o seu texto ou trabalho, prestando particular atenção aos seus objetivos e preocupações.

### Que tipo de resposta receberá?

O tutor apontará 2 ou 3 aspetos a rever que melhorarão significativamente o seu trabalho.

Tal como na entrevista, o nosso tempo é limitado. Geralmente, cada instrutor dispõe de 30 minutos por texto. Por isso, não poderá fazer um comentário detalhado de todos os aspetos do seu trabalho numa única revisão. O ideal seria pedir o primeiro parecer duas semanas antes da



### Apoio presencial ou online.

escrever um trabalho mais extenso, envie na mesma o texto completo mas indique expressamente que parte do texto é prioritário analisar.

### Quando terá uma resposta?

Envie o seu rascunho com a devida antecedência para que a nossa resposta chegue ainda a tempo de fazer as alterações necessárias. Responderemos ao seu pedido num prazo máximo de 3 dias.

data limite para a entrega do trabalho.

### Que tipo de trabalhos pode enviar?

Aceitamos rascunhos até 1500 palavras, aproximadamente 5-6 páginas. Se está a escrever um trabalho mais

### Saiba mais sobre o Centro de Escrita em:

<http://centrodeescrita.weebly.com>

Telefone: 253 600 540

Fax : 253 600 549